

Un projet porté par



& soutenu par



ODySéÎles

L'île d'Yeu face au changement climatique et à la Hausse du niveau marin : *synthèse des ateliers citoyens 2024 et lancement des ateliers citoyens de 2025*

Intervenants par ordre alphabétique :
Agnès Baltzer, Elsa Cariou, Benoit Gaborit,
Hugo Hemenegger, Jérôme Mély et
Sophie Pardo.

Bref rappel des objectifs du projet ODySéÎles :

Un projet de **co-construction de connaissances** et de **recherche-action** pour anticiper et s'adapter aux conséquences du changement climatique dans les îles .



- Les insulaires et leurs îles au cœur de la recherche-action
- Un travail de recherches et de prospective hors du commun
- De nouveaux modes de dialogue au sein des territoires



Conditions d'utilisation :

Ce document a été réalisé dans le cadre de la réunion publique du 23/10/24, qui a eu lieu à l'île d'Yeu, dans la salle J.O. Héron de la Citadelle .

Il contient des informations de valorisation scientifique, qui n'ont de valeur qu'à la date à laquelle elles sont produites et dans le contexte pour lequel elles sont produites.

Ce document est distribué sous licence Creative Common [CC BY-NC-ND 4.0](#), qui autorise le partage sous des conditions d'**attribution**, d'usage **non commercial** et de **non-modification**.

Merci de bien vouloir citer ce document de la manière suivante :

Cariou E. et al., 23/10/24, L'île d'Yeu face au changement climatique et à la Hausse du niveau marin : synthèse des ateliers citoyens 2024 et lancement des ateliers citoyens de 2025, Réunion publique, île d'Yeu, 23 octobre 2024, 26 p.

Pour toute question, merci de nous contacter à l'adresse suivante :

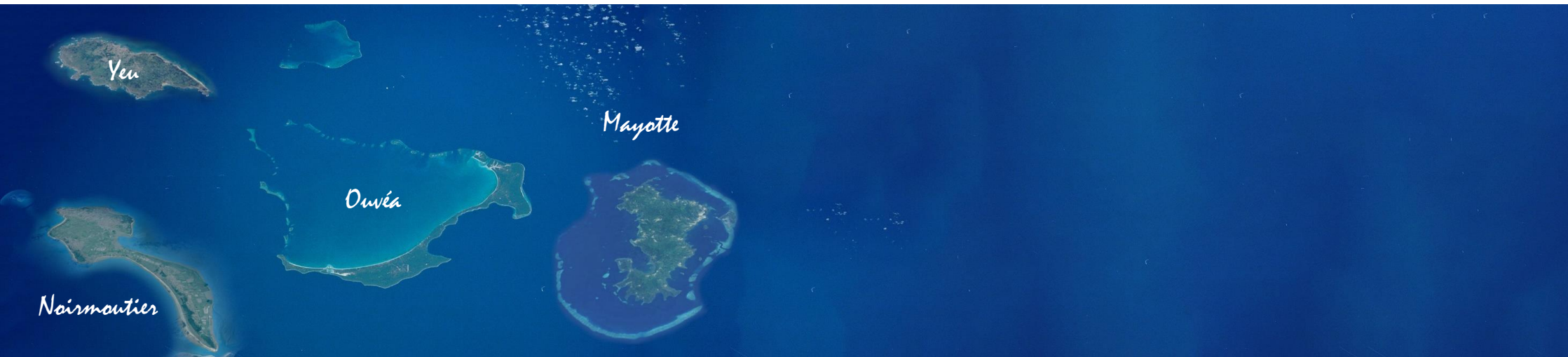
odyseiles@univ-nantes.fr

L'île d'Yeu face au changement climatique et à la Hausse du niveau marin : *synthèse des ateliers citoyens 2024 et lancement des ateliers citoyens de 2025*

Bref rappel des objectifs du projet ODySéÎles :

Un projet de **co-construction de connaissances** et de **recherche-action** pour anticiper et s'adapter aux conséquences du changement climatique dans les îles .

- Les insulaires et leurs îles au cœur de la recherche-action
- Un travail de recherches et de prospective hors du commun
- De nouveaux modes de dialogue au sein des territoires



Réunion du 23/10/24

Ateliers Prospect'île

Un petit coup d'œil dans le rétro et on repart!

Les Grands objectifs



Face au changement climatique, il s'agit de construire des stratégies d'adaptation aux nouveaux challenges.

- Une approche collective « Savoirs islais + Savoir universitaires » : comprendre l'île dans son intégralité
- Une approche « Sciences et Société » : mieux organiser les actions de recherche et les décisions des islais
- Une approche méthodologique : accompagner la mise en place de « solutions choisies / suivi de ces solutions puis tests
- Une approche à différentes échelles de temps : intégrer des solutions sur le temps long (prospectives)
- Changement des perceptions et mise en mouvement du collectif des islais
- Créer des « opportunités » pour les changements à venir : mieux anticiper pour mieux habiter

ODySéÎles

Avec le soutien de



Fondation
de
France

La Démarche



Se questionner sur les risques réels

S'interroger sur les manifestations des phénomènes et sur la manière dont ils interagissent entre eux

S'interroger sur leurs impacts sur les habitants

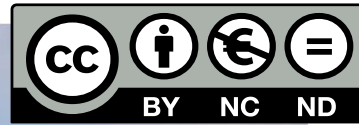
Identifier les vulnérabilités

Rechercher des moyens d'actions

Définir une stratégie

La mettre en œuvre

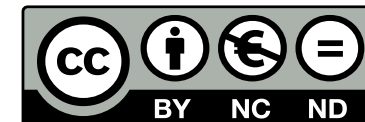
Suivre ses effets



On ne peut pas travailler de la même façon sur tous les sites, il faut « faire de la dentelle » et travailler au cas par cas



La Chronologie générale



11 nov 2023
Atelier Frise
chronologique du
changement
climatique



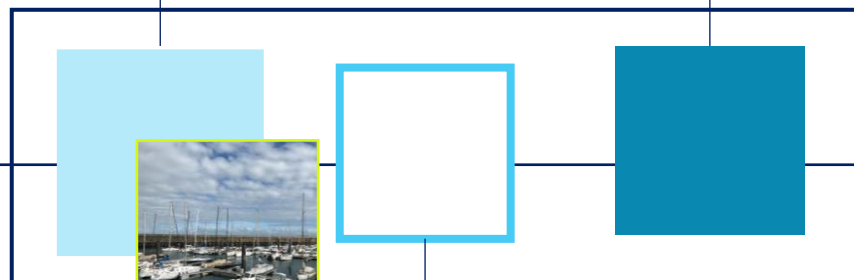
Nov-Dec 2023
11 entretiens
personnels

- agriculture
- bars & restos
- tourisme
- immobilier
- assurances
- déchets
- ...



3-6 dec 2023
Ateliers et visites de terrain:
Affects et leviers d'actions

16-18 Fevrier 2024
Visite de terrain + Ateliers
Port / Marais Salé
Risques et détermination
des enjeux



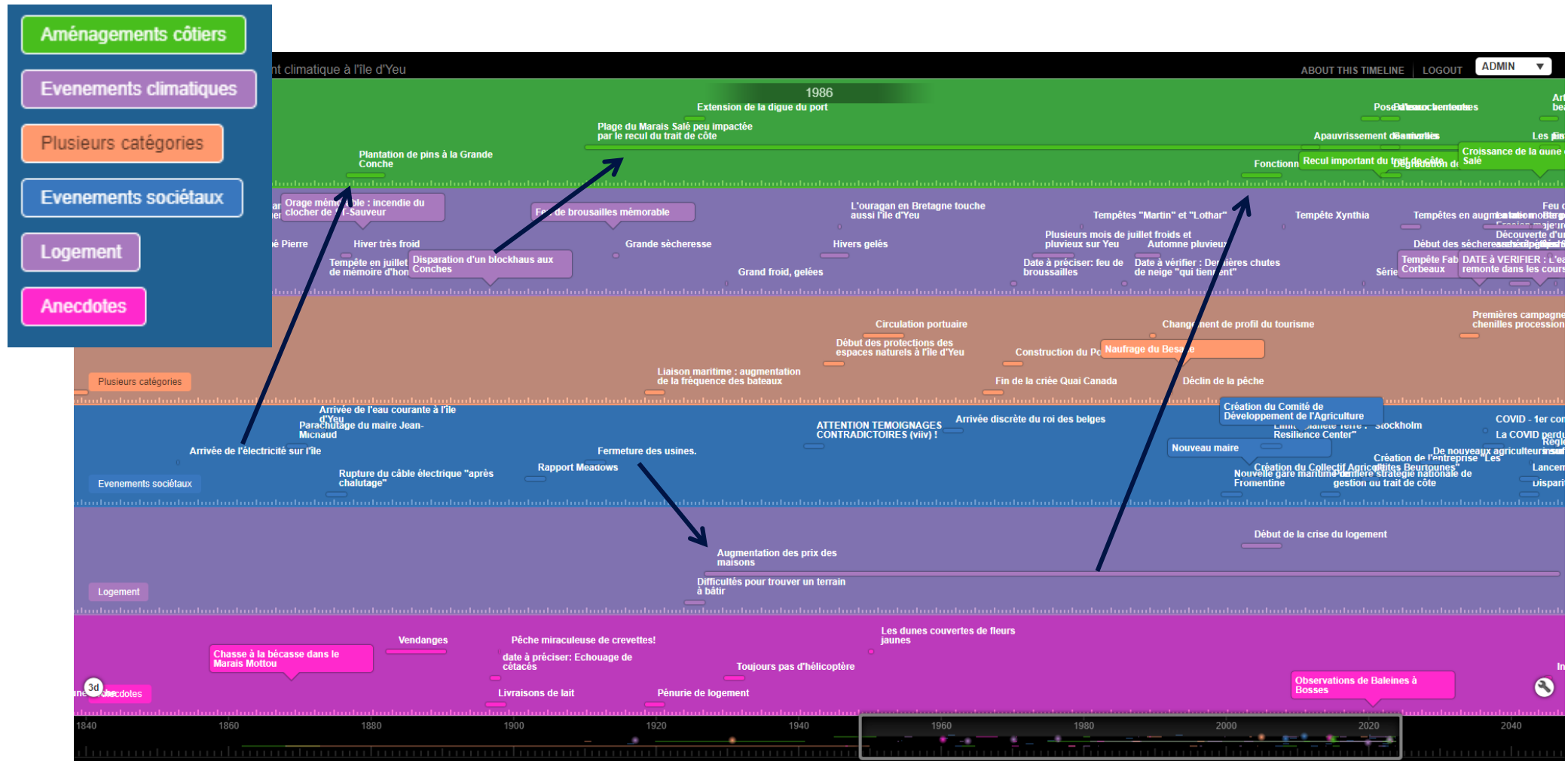
6 Avril 2024
Ateliers
Port / Marais Salé
Quelles solutions sont
envisageables ?

22 juin 2024
Ateliers
Port / Marais Salé
Vers une stratégie ?

Aujourd'hui
Synthèse et suite !

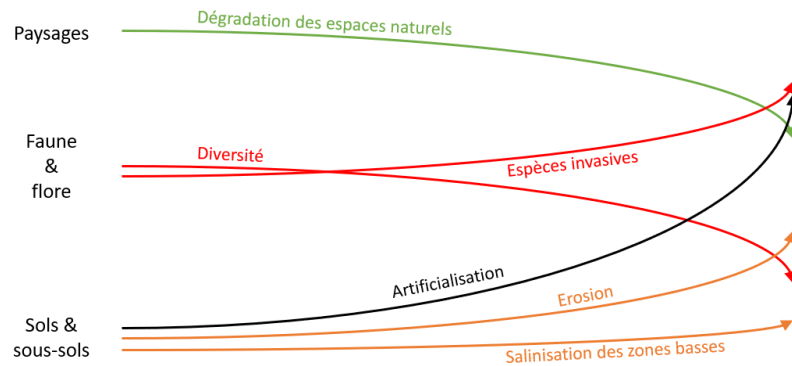
11 nov 2023

Atelier Frise chronologique du changement climatique



- Replacer les événements
- Points de départs et arrêts
- Causes et conséquences

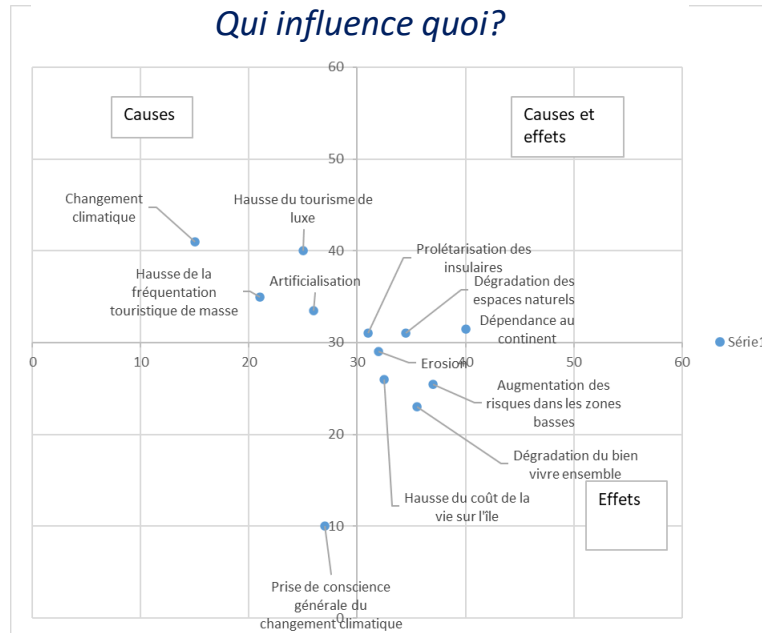
3-6 decembre 2023 Ateliers et visites de terrain: Affects et leviers d'actions



Enjeux communs

- Vivre ensemble
- Circuler
- conserver les paysages & les ambiances
- maitriser & adapter l'urbanisation
- rapport au continent
- Territoires pilotes?

Qui influence quoi?



Des leviers d'action proposés

- Nettoyer les mares, fossés existant, ne pas boucher
- Création de bassins tampons, fosses
- Gestion optimale de l'eau douce (particuliers, maraichers)
- Autoriser les gouttières
- Imposer des citernes avec les permis de construire
- Se réapproprier les techniques anciennes
- Apprendre du passé
- Constructions plus mobiles
- Revoir le cheminement des conduites d'eau et d'électricité
- Méthode ancestrale pour conforter la dune (branchages, algues)
- Chantiers collaboratifs, islais et résidents secondaires, pour aménager la dune
- Réaménager les sentiers, canaliser la fréquentation
- Avoir une vraie gestion forestière
- Anticiper les tempêtes et adapter PLU zones basses
- Stopper urbanisation en zone < 4m
- Démolir et relocaliser les habitations en zone inondable
- Accompagnement des habitants
- Moratoire sur les autorisations de construction
- Habitat sur pilotis
- Habitat flottant
- Habitat mobile
- Repenser l'urbanisation et les matériaux
- Investissements financiers fonction de critères CC/social
- S'inspirer d'autres îles (OdySelles)
- Information publique sur les enjeux et les conséquences
- Sensibilisation des scolaires

Le Port
Le Marais Salé
Les Bossilles
La Gournaise

- Les tendances
- Causes et effets
- Affects & enjeux communs
- « Leviers d'action » (à l'échelle de l'île)

Cycles d'ateliers 2024

Le Port et le Marais Salé

- Atelier 1



Le port - Atelier 1 – Sur le terrain et en salle



Visite de terrain :
Nicolas LEBARS &
P. CARIOU
interviennent pour
alimenter la visite
en informations
historiques et
techniques

Ponton carburant pendant la tempête Céline (oct. 2023)



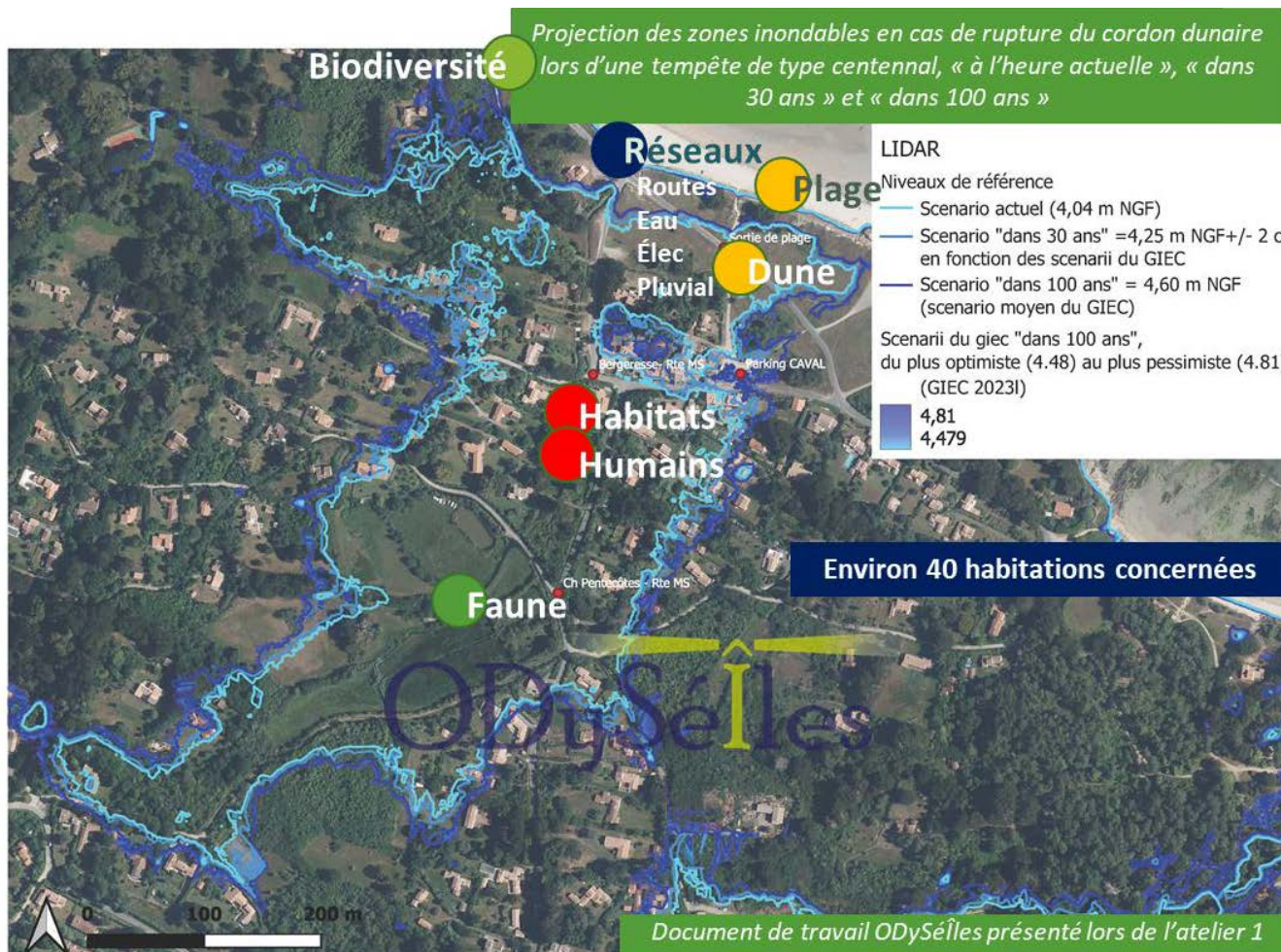
Port Joinville début XX^{ème} s., par pleine mer de vives eaux – service Patrimoine

Projection des zones inondables en cas de rupture du cordon dunaire lors d'une tempête de type centennial, « à l'heure actuelle », « dans 30 ans » et « dans 100 ans »

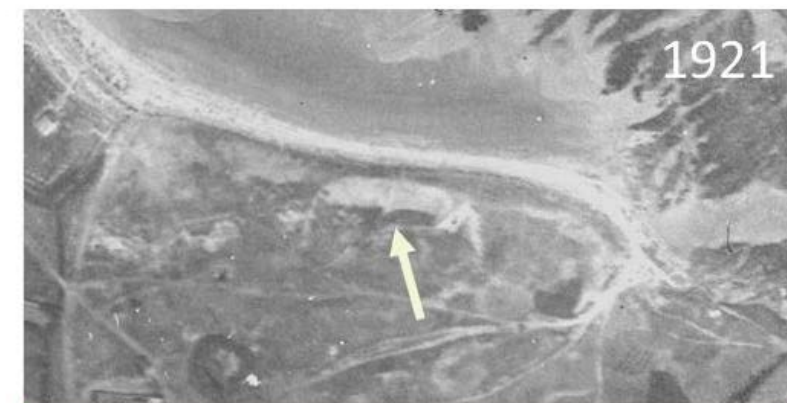


Simulation (Jérôme Mély)





Visite de terrain :
Fernand et Olivier VOISIN
interviennent pour alimenter la
visite en informations
historiques et techniques



Massif dunaire et plage du Marais Salé en 1921
(cliché : IGN)

Le cordon dunaire est très fragilisé par les nombreux usages, mais il reste dynamique. On peut donc l'aider !

Cycles d'ateliers 2024

Le Port et le Marais Salé

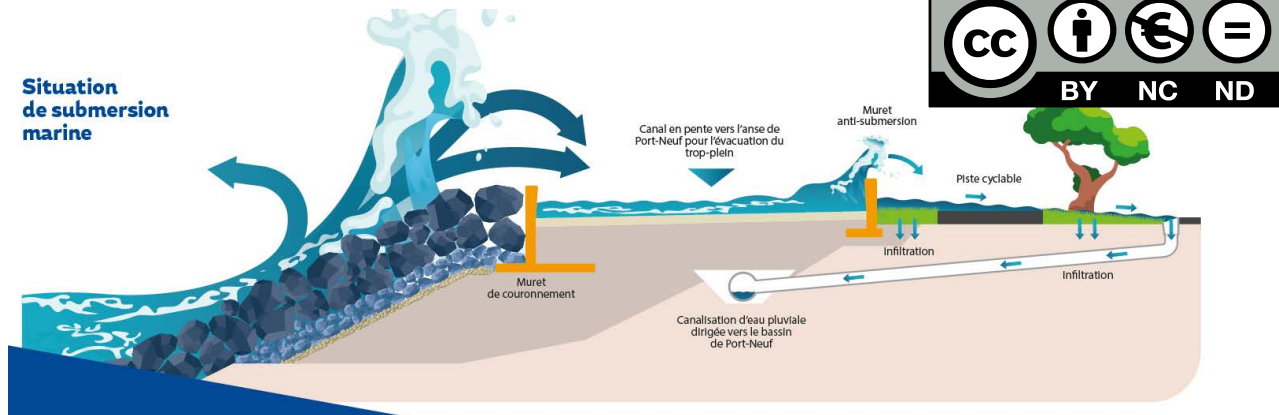
- Atelier 2



Le port - Atelier 2 La Rochelle



5 Système de plaques relevables



7 Système de double murets + rampe (cliché inversé pour être dans le même sens que le schéma)



3 Système de bancs à assise relevable relayés par des batardeaux intégrés dans le sol ou amovibles

Le port - Atelier 2 - La Rochelle et autres systèmes



La gamme de produits de Wave Bumper, source: presslib



Le réaménagement des quais de Port-Vendres; source: mairie



Place Bentheplein (Rotterdam, Pays bas), source : The economist



Système de murets + batardeaux + art



Système de bâche (testé ici « à l'envers »)



Arbres bleus : sensibilisation par le biais artistique

Synthèse des propositions envisagées

Port Joinville - Projection des zones inondables en cas de tempête décennale, à l'heure actuelle, "dans 30 ans" et "dans 100 ans"



La ROCHELLE : Expériences du Marais de Pampin et du Marais de l'Houmeau



Marais de Pampin (Google Earth)

Autres dispositifs

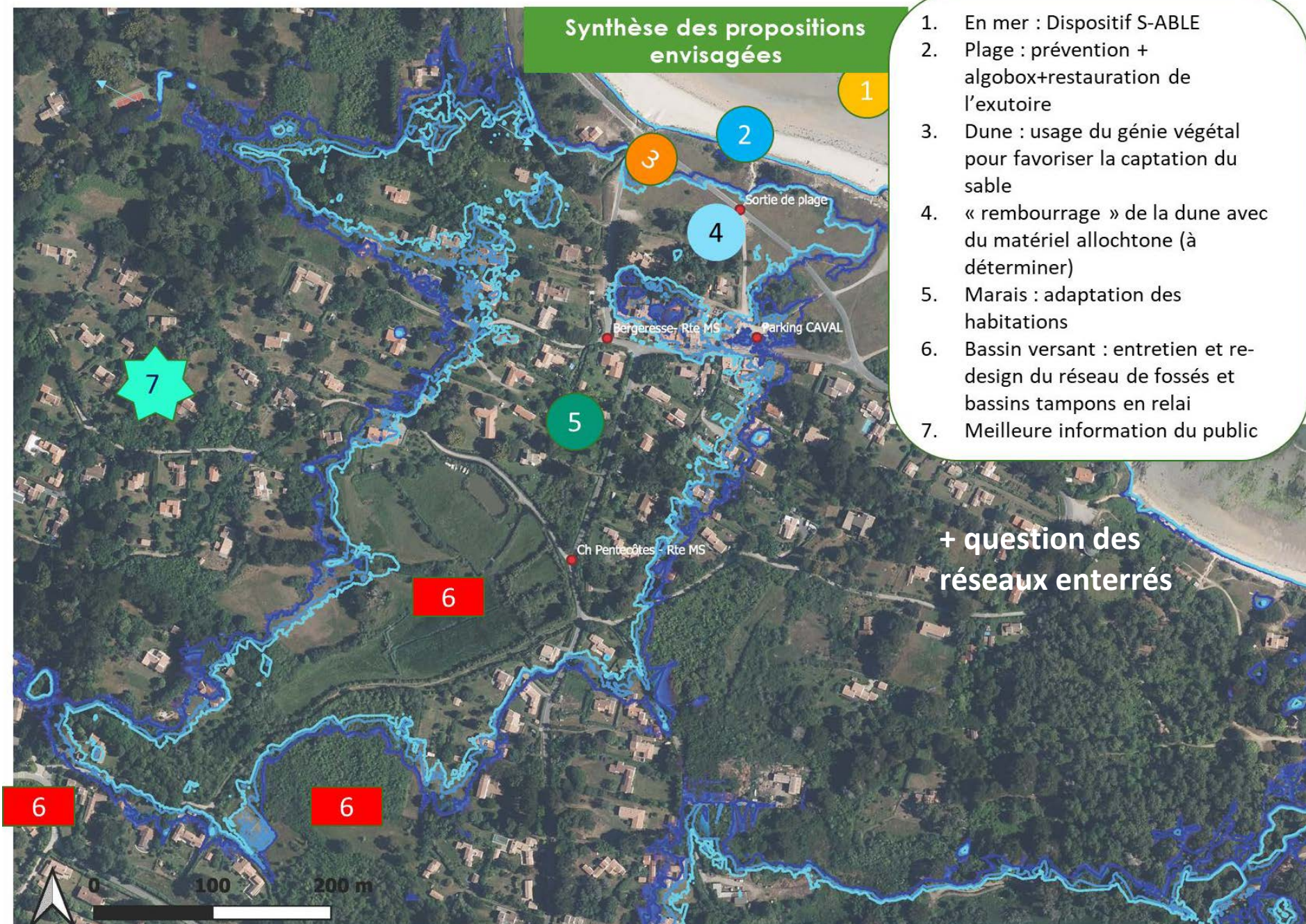
génie végétal + algobox ou fascines



Photos de deux modèles d'AlgoBox, source : Outil-Cactus

Un système de cordon de "galets fusibles pas très efficace" + route littorale transformée en chemin cyclable

Un système de protection des habitations individuelles pas très attractif malgré un reste à charge nul



Cycles d'ateliers 2024

Le Port et le Marais Salé

- Atelier 3

- Port

- Il faut commencer à réfléchir au port de demain collectivement et penser que les usages vont devoir évoluer si les submersions deviennent plus fréquentes

- Marais Salé

- Constitution du Parlement du Marais
 - Tests de faisabilité à réaliser pour le “rembourrage” de dune
 - Besoin de passer par le collectif ET le politique pour faire évoluer la situation
 - au niveau de la dune et de la plage
 - au niveau de l'exutoire
 - au niveau du réseau des fossés
 - au niveau des habitations
 - au niveau des réseaux enterrés

> d'une manière plus générale pour faire évoluer le PLU (zones inondables...)

- Point de vue de Jérôme Mély et Benoît Gaborit
- Point de vue de l'ensemble des participants
- Point de vue de l'équipe scientifique

Les points positifs

- Cohésion de groupe et engagement
- sensibilisation et transfert réciproque de connaissance ==> montée en compétence
- Mise en évidence des aspects réglementaires
- Projection à court/moyen/long terme
- Résultats sur les deux sites atelier :

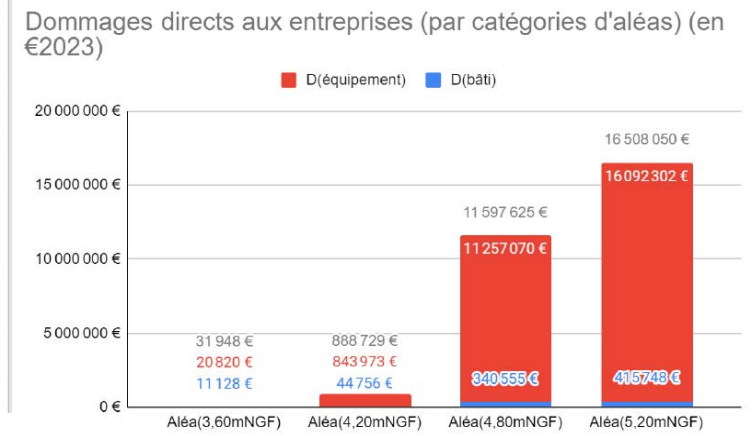
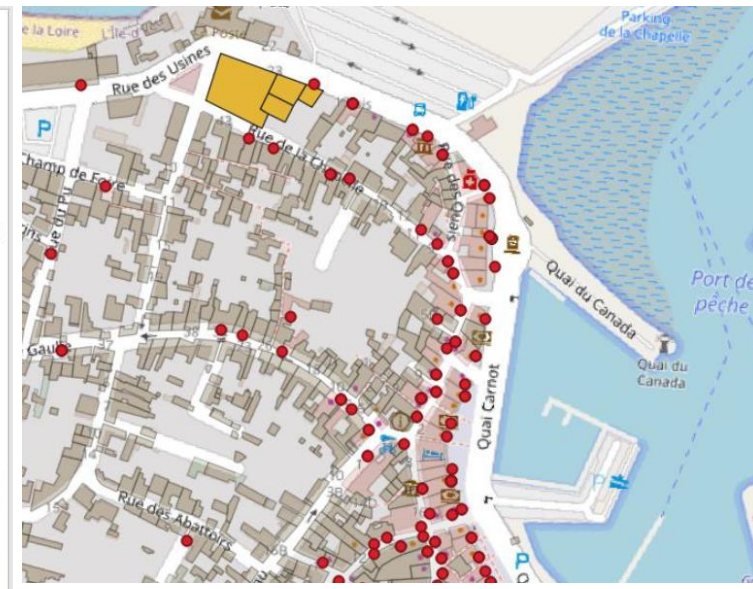
Position collective sur les pistes retenues et éliminées.
Premières réflexions sur les modalités de mise en oeuvre.

- Passage à l'action : AME/Parlement du marais/ERABLE

Les points d'amélioration

- Elargir la participation
- Aller vers une prospective à l'échelle de l'île d'Yeu

La suite au Port



On note une très forte concentration des activités économiques sur la zone portuaire.

L'intensification et la récurrence accrue des aléas invite à se questionner sur les usages du port.



Comment souhaite-t-on "défendre" le port d'ici 10 ans? D'ici 30 ans? D'ici 100 ans?

La suite au Marais Salé

- Aire Marine Educative (Collège des Sicardières)



- Projet Paroles du Marais - *Histoires entre ciel terre et mer* (phase Lettre d'intention)
- Echantillons de sables en cours de traitement
- Animation du parlement du marais - suivi des actions

Le Marais Salé - Brouage

Grand Projet du Marais de Brouage porté par les intercommunalités de Marennes et Rochefort

Parlement du marais de Brouage constitué en 2018. Il se réunit une fois/an.

LA GOUVERNANCE DU GRAND PROJET DU MARAIS DE BROUAGE



UNE GOUVERNANCE PERMETTANT L'IMPLICATION DE TOUS LES ACTEURS

Le Grand projet du marais de Brouage est un outil mis en place par les intercommunalités de Rochefort et de Marennes, pour coordonner leurs politiques en faveur du marais de Brouage. C'est aussi un cadre de travail proposé à l'ensemble des acteurs du marais, eux-mêmes porteurs de projets dans leurs domaines de compétence. Au lieu d'interférer dans leurs actions, il leur offre au contraire un cadre de partage d'informations et de réflexions permettant de décloisonner les approches et de créer une dynamique de territoire. Cette ambition se traduit dans les instances de gouvernance mises en place.

Le Parlement du marais

Le Parlement est l'instance qui permet d'associer les différents acteurs au projet.

Il réunit élus locaux, partenaires institutionnels, techniciens, éleveurs, cultivateurs, ostréiculteurs, pêcheurs, chasseurs, professionnels du tourisme, protecteurs de l'environnement, usagers et habitants du marais, individuellement ou organisés au sein de structures.

Réuni une fois par an, c'est à la fois une instance d'information sur les actions en cours, mais aussi de concertation d'échanges, de travail et de réflexions qui vient alimenter le projet : ses valeurs, ses enjeux, ses objectifs, ses orientations, garantissant ainsi son caractère évolutif.

L'Entente intercommunautaire du marais de Brouage

Constituée par la Communauté d'Agglomération Rochefort Océan (CARO) et la Communauté de Communes du Bassin de Marennes, c'est l'instance politique du Grand projet du marais de Brouage.

Elle est composée d'élus des deux intercommunalités : les présidents et les vice-présidents chargés des zones humides, de l'environnement, de la ruralité, de la politique de la mer, de l'économie, du tourisme et de la culture.

L'Entente est l'instance décisionnelle du projet, chargée de veiller à la pertinence et à la cohérence des actions.

Le Comité des maires

Le Comité des maires est l'instance qui permet aux Communes - gestionnaires et aménageurs du marais - de contribuer à la définition des enjeux, des objectifs et des orientations du projet.

Il est composé des maires (ou leurs délégués) des 13 Communes ayant le marais de Brouage en partage.

En lien direct avec les usagers et les acteurs du terrain, ces élus sont à la fois un relais de sensibilisation et en capacité de faire « remonter » l'information pour contribuer à la formulation de problématiques communes auxquelles le Grand projet du marais de Brouage pourrait tenter de répondre.

RÉFLEXIONS ET PRÉCONISATIONS DU PARLEMENT DU MARAIS

Une stratégie d'adaptation aux risques de submersion à partager

La problématique de la protection contre les inondations et en particulier la question des digues doit être considérée dans une approche globale concernant l'ensemble du territoire.

En effet, ce type de protection, leur existence et leur emplacement sur le territoire, déterminent le degré d'entrée pos-

Une interface terre-mer à prendre en compte

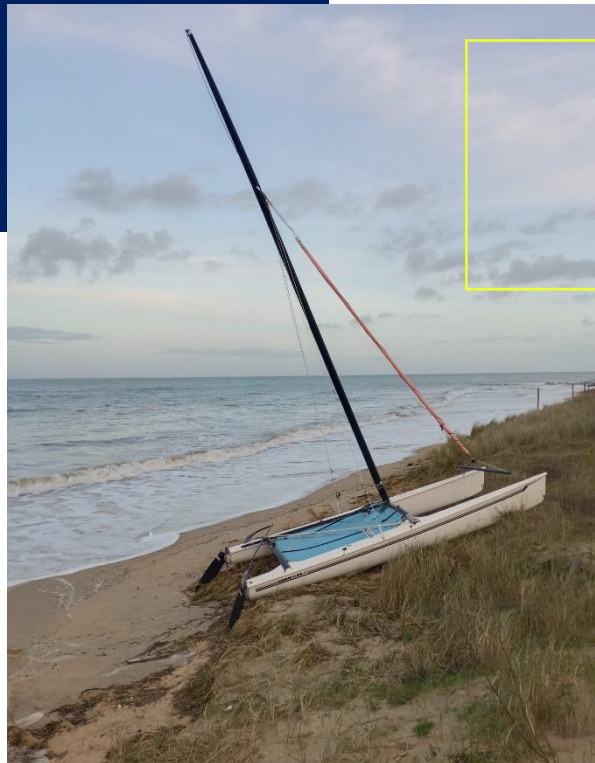
Le marais est largement entendu comme marais pâturé,

Du 23 au 25 avril 2025: Réunion Parlement du marais (+ intervention de quelqu'un du Marais de Brouage et du Marais poitevin)



La suite ...

- Une stratégie territoriale de gestion du littoral face au changement climatique:
 - La mairie envisage de faire intervenir un bureau expert pour formaliser la stratégie municipale, et le travail fait ici alimentera cette feuille de route.
- Revenir aux « fondamentaux » en bouclant avec les ateliers de décembre dernier (et essayer **d'aller encore plus loin**) !
- Les Bossilles et la Gournaise **nouveaux territoires d'études**



Problème de la présence récurrente d'embarcations
(photo : Olivier Voisin)



Grandes marées sur le site « des abeilles »
(photo : Olivier Voisin)



Inondations de janvier 2021
(Photo facebook : Luna Troizel)

On se retrouve en
décembre pour faire le
point ?



Cours fermé pendant les
inondations de janvier 2021
(photo facebook: Joelle Groleau)

Planning de travail

- **7 décembre** : Point d'avancement des ateliers Marais Salé et Port et Mise en perspective avec les ateliers de décembre 2023
- **23 & 24 février 2025** : Visites de terrain + Premiers ateliers Bossilles et Gournaise
- **Du 23 au 25 avril 2025:**
 - 2èmes ateliers Bossilles et Gournaise
 - Réunion Parlement du marais (+ intervention de quelqu'un du Marais de Brouage et du Marais poitevin)
- **Aux alentours du 19-20 juin 2025** : 3ème atelier Bossilles / Gournaise

+ Synthèse comme aujourd'hui sur le travail « Bossilles et Gournaise » en Septembre 2025

fête de la Science



ODySéYeu & ODySéÎles



Deux projets portés par



& soutenu par



Suivez notre actualité sur le site d'ODySéYeu : www.odyseyeu.org
Ou sur le site de l'OSUNA : <https://osuna.univ-nantes.fr/odyseiles>

Merci à
tous et toutes !

